

Einheitlicher Rahmen für alle Informationen

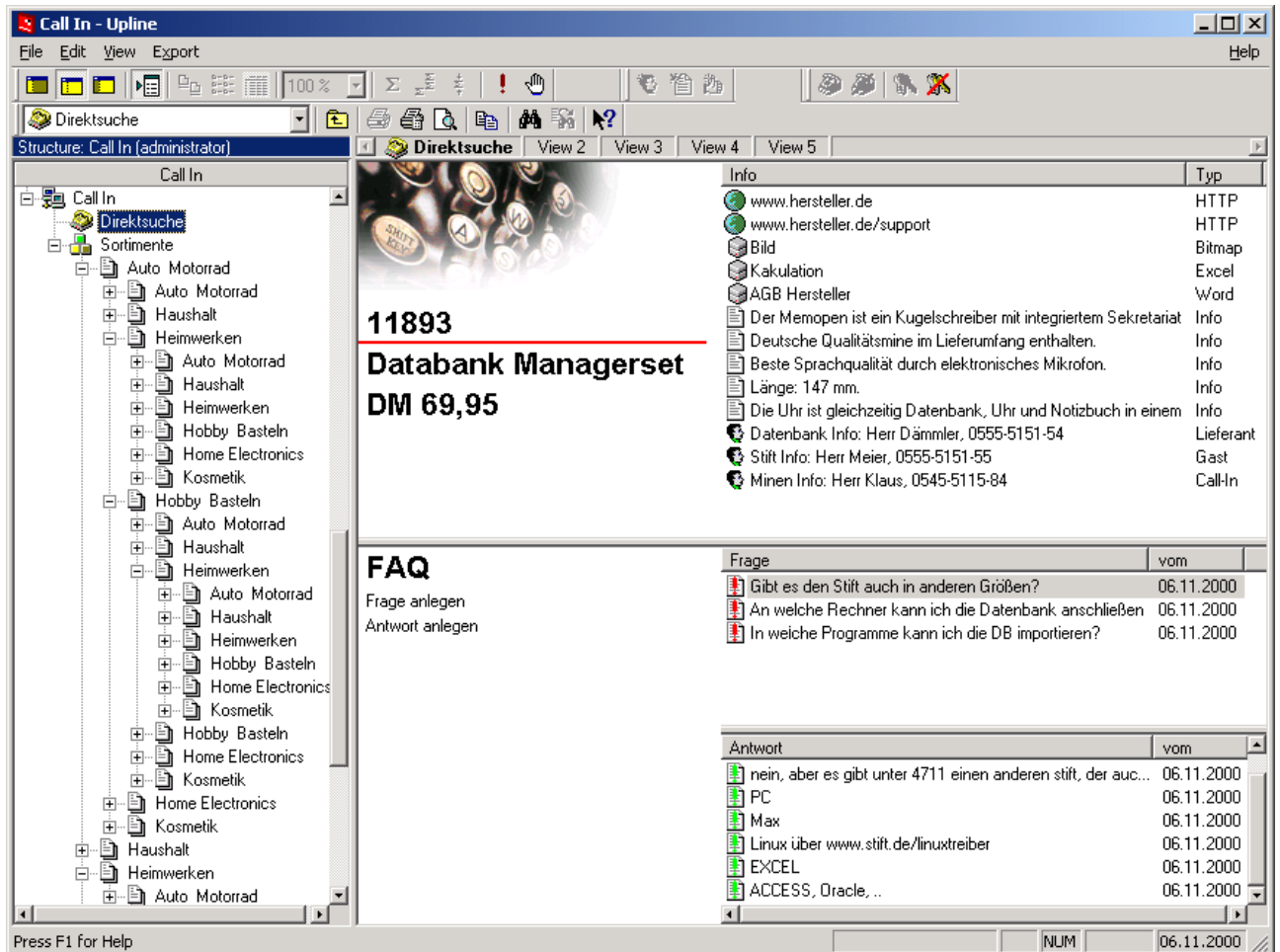
Die frei konfigurierbare Softwarelösung UPLINE von MATRIX-Computer macht Informationsstrukturen sichtbar

München - Bessere Informationsausnutzung und wesentlich höhere Datenausschöpfung als marktübliche Programmpakete verspricht MATRIX-Computer mit dem Application-Framework UPLINE. Das Programmpaket greift auf nahezu alle marktüblichen Datenbanksysteme zu, auf SQL-Server und Mainframesysteme ebenso wie auf Desktop-Datenbanken. Das Programm ist in der Lage, komplexe Informationen aus heterogenen EDV-Strukturen zu verdichten und dem Benutzer einfach und in graphisch ansprechender Form anzubieten.

„Große Unternehmen mit einem stabilen und kostenintensiven EDV-Bestand scheuen den Umstieg auf moderne Mikrocomputertechnologie. Gleichzeitig entsprechen ihre DV-Strukturen aber schon lange nicht mehr modernen Gesichtspunkten“ sagt Thorsten Engel, Geschäftsführer von MATRIX-Computer. „UPLINE legt eine Maske über die alten Daten und erweitert gleichzeitig deren Pflege- und Bedienkomfort.“

Als echte Client/Server-Anwendung und dank seiner flexiblen Konzeption paßt UPLINE sich jederzeit sehr schnell an besondere Anforderungen im Unternehmen an. Mit seinen Generatoren für Listen, Masken, Tabellen, Charts, Reports und Hierarchien können beliebige Unternehmensdaten

abgebildet werden. Frei definierbare Eingabemasken erleichtern die Erfassung von Daten.



Der Client übernimmt keinerlei Applikationsfunktionen sondern erfährt seine gesamte Programmlogik vom Server während der Laufzeit. Er übernimmt lediglich die Darstellung der Daten, die der Server liefert - Programmupdates ziehen keine Änderungen des Client nach sich.

Präsentationslogik und Applikationslogik sind klar getrennt, die Applikationslogik ist auf den zentralen Server verlagert. Der Server schickt dem Client nur die für die Darstellung notwendigen Informationen und überläßt ihm die Interpretation. Die Daten werden durch effiziente Kompressions-

verfahren weiter reduziert. Dank umfangreicher Rechteverwaltung, zentraler Administration, Mehrsprachigkeit und hochsicherer Verschlüsselung ist das Programm geeignet für den Einsatz für weite Netze (WAN) und weltweit verteilte Arbeitsplätze.

MATRIX-Computer Individuelle Systemlösungen GmbH (www.matrix-computer.com) wurde 1989 von Geschäftsführer Thorsten Engel gegründet. Von Beginn an ist das Unternehmen auf die Entwicklung von vielschichtiger Business-Software spezialisiert. MATRIX-Computer entwickelt und betreut internationale Projekte in den Bereichen Automotive, Business Intelligence und Wissensmanagement. UPLINE ist auf allen Kontinenten in 42 Ländern im Einsatz.

Anschrift:

MATRIX-Computer Individuelle Systemlösungen GmbH
Schwere-Reiter-Straße 35/2b
80797 München
Tel.: 089/ 9 22 99 68 -0
Fax: 089/ 9 22 99 98 -0
e-mail: info@matrix-computer.com
<http://www.matrix-computer.com>

Pressekontakt:

Bernhard Münkel
bm@matrix-computer.com